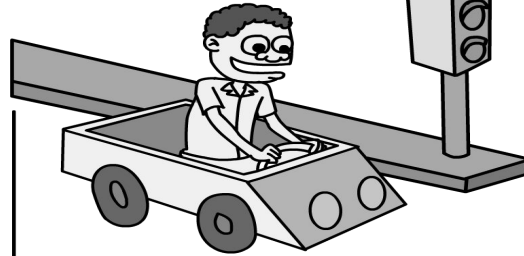


PANDU CERMAT JIWA SELAMAT

Dramatic Play Centre





BAHAN-BAHAN

- × kotak
- × warna air
- × berus
- × sellotape
- × kertas warna
- × litar laluan kenderaan
- × lampu isyarat



Kanak-kanak berada di pusat pembelajaran



Guru menerangkan kepada kanak-kanak mengenai aktiviti yang akan dijalankan dan kanak-kanak di bahagikan kepada 4 kumpulan



Kanak-kanak diminta untuk masuk ke dalam kereta

Kanak-kanak dibahagikan kepada 3 kumpulan kecil.
1 kumpulan sebagai pemandu kereta



1 kumpulan sebagai lampu isyarat dan



1 kumpulan lagi sebagai pejalan kaki



Guru menerangkan tentang aspek-aspek tentang keselamatan di jalan raya





RELIGION (NILAI-NILAI MURNI)

- × Mengamalkan sikap bertoleransi dalam pergaulan
- × Kanak-kanak mengambil giliran bermain Robot luncur yang dicipta





SCIENCE

Boleh membezakan warna dan
fungsi lampu isyarat

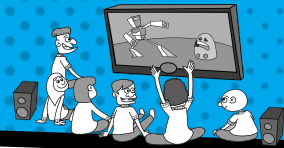




TECHNOLOGY

Menggunakan kereta mainan untuk membuat simulasi





RELIGION (NILAI-NILAI MURNI)

- × Mengamalkan sikap bertolak ansur ketika menaiki kenderaan





ENGINEERING

Mengenal pasti reka bentuk lampu isyarat





RTS (SENI)

Menyanyi lagu lampu isyarat.

1. <https://youtu.be/YOnDbATsO3w>



ATHEMATICS

Menukar lampu isyarat mengikut urutan

